

**novostavba multifunkčního objektu, p. č. 157/50, p. č. 157/52, p. č. 157/163, k. ú. Spojil [717851]**

zadavatel  
Správa obce Spojil

architekti  
Ing. arch. Lucie Malátová  
akad. arch. Miloslav Chaloupka

**architektonická studie**

## OBSAH ARCHITEKTONICKÉ STUDIE

č. výkresu	název výkresu	měřítko
01	TITULNÍ STRANA	
02	OBSAH ARCHITEKTONICKÉ STUDIE	
03	AUTORSKÁ ZPRÁVA	
04	FOTODOKUMENTACE POZEMKU	
05	SITUACE ŠIRŠÍCH VZTAHŮ	1:1000
06	SITUACE S VYUŽITÍM PLOCH	1:500
07	PŮDORYS 1.NP	1:100
08	ŘEZY	1:100
09	JIŽNÍ A VÝCHODNÍ POHLED	1:100
10	SEVERNÍ A ZÁPADNÍ POHLED	1:100
11	VIZUALIZACE	
12	VIZUALIZACE	

## AUTORSKÁ ZPRÁVA

NOVOSTAVBA MULTIFUNKČNÍHO OBJEKTU  
p. č. 157/50, p. č. 157/52, p. č. 157/163  
k. ú. Spojil [717851]

ZADAVATEL  
Správa obce Spojil

ARCHITEKTONICKÁ STUDIE

NÁVRH  
Ing. arch. Lucie Malátová

SPOLUPRÁCE  
akad. arch. Miloslav Chaloupka

ZÁKLADNÍ ÚDAJE STAVBY

Zastavěná plocha	402,74 m <sup>2</sup>
Užitná plocha	337,99 m <sup>2</sup>
Obestavěný prostor	1962,42 m <sup>3</sup>

### Úvod

Předložená architektonická studie řeší novostavbu multifunkčního objektu v obci Spojil. Návrh je v souladu s podmínkami uvedenými v územním plánu obce a také plně respektuje dispoziční požadavky investora. Studie byla průběžně konzultována se správou obce a ustálila se po několika variantách do výsledné podoby.

Objekt je multifunkční a obsahuje dva sály, které lze v případě potřeby spojit do jednoho velkého celku pomocí posouvací příčky. Ve větším sálu (80 m<sup>2</sup>) se nachází zázemí pro dětskou skupinu, která pojme až 20 dětí. Dětská skupina bude v provozu v dopoledních hodinách. V menším sálu (50 m<sup>2</sup>) se mohou odehrávat jógová a jiná cvičení dle potřeby obyvatel obce Spojil. Sportovní sál bude v provozu v odpoledních a večerních hodinách. Tyto provozy se tedy časově vyhýbají.

### Architektonický koncept

Koncepce návrhu vychází ze základní bílé formy kvádrového tvaru, do které vstupuje forma vyšší. Vyšší forma reflektuje umístění sálů uvnitř budovy. Sály mají světlou výšku přes 5 m. Vyšší hmota je obložena cetris deskami s dekorem dřeva, bílá hmota je stěrková silikonová probarvená omítka. V objektu jsou navržena dřevěná okna. Objekt má celkem 7 vstupů a u každého vstupu je symbolem naznačeno, co se za vstupem nachází. Symboly jsou umístěny na obrazcích různých tvarů a jsou v pastelových barvách.

### Dispoziční řešení

#### Provoz dětí

Hlavní krytý vstup vede do zádveří, ze kterého se může ihned vkročit do dětské herny o rozloze 80 m<sup>2</sup>. Při vstupu je umístěno bezbariérové wc, do kterého se může vstoupit také přímo z exteriéru. Je navrženo potřebné zázemí pro provoz dětské skupiny, které obsahuje šatnu pro děti a personál, hygienické zázemí pro děti a zvláště pro personál, úklidovou místnost a výdejnu jídel. Herna má velké jižní prosklení, které je kombinováno se západním a východním prosvětlením v horní části stěn.

#### Provoz sportovců

Sportovci mohou vstoupit hlavním vchodem, nebo vchodem umístěným na severní straně objektu. V obou případech si po vstupu u lavičky vyzují špinavou obuv a pokračují dále do čistého prostoru skříňkových šaten. Z šatny jsou přímo přístupné sprchy nebo nepřímo přístupné hygienické zázemí. U sportovního sálu o rozloze 50 m<sup>2</sup> je navržen sklad sportovního náčiní. Sál má prosvětlení z východní, severní a západní strany pouze okny v horní části stěn a to z toho důvodu, aby nedošlo k jejich poškození při sportovních aktivitách.

#### Zádveří

V zádveří se nachází knihovnička s křesílky, které mohou využít čekající rodiče a nebo sportovci.

### Konstrukční a materiálové řešení

Objekt je tradiční zděný z pálené keramické tvárnice s prefabrikovanými železobetonovými panely. Vyšší hmota je obložena cetris deskami s dekorem dřeva, bílá hmota je stěrková silikonová probarvená omítka. Na objektu se nachází klempířské prvky, které budou opatřeny práškovým lakováním v odstínu, který bude specifikován v další fázi dokumentace. Všechny části konstrukcí jsou typizované z běžně dostupných materiálů, pro něž jsou volně dostupné jak stavebně montážní návody, tak informace o jejich užitečných vlastnostech z webových stránek jejich výrobců.

NOVOSTAVBA MULTIFUNKČNÍHO OBJEKTU, p. č. 157/50, p. č. 157/52, p. č. 157/163, k. ú. Spojil [717851]

AUTORSKÁ ZPRÁVA

ZADAVATEL

Správa obce Spojil

NÁVRH

Ing. arch. Lucie Malátová



SPOLUPRÁCE

akad. arch. Miloslav Chaloupka

DATUM

prosinec 2023

MĚŘÍTKO

ČÍSLO VÝKRESU

03



NOVOSTAVBA MULTIFUNKČNÍHO OBJEKTU, p. č. 157/50, p. č. 157/52, p. č. 157/163, k. ú. Spojil [717851]

FOTODOKUMENTACE POZEMKU

ZADAVATEL  
Správa obce Spojil

NÁVRH  
Ing. arch. Lucie Malátová

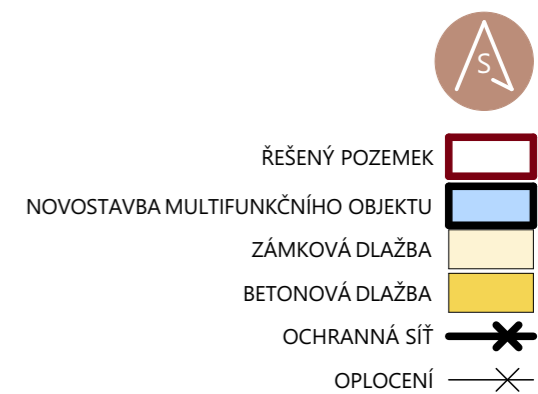
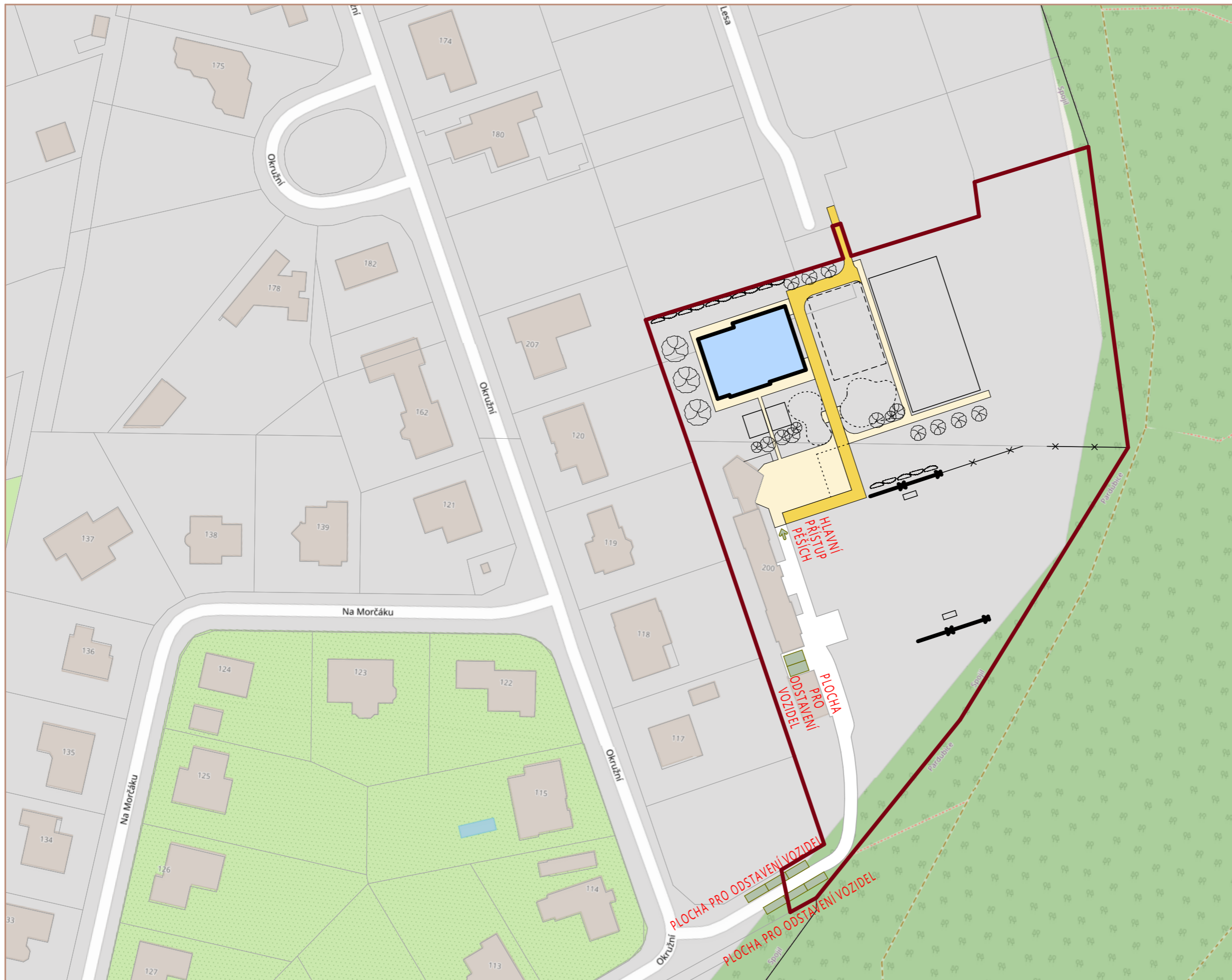


SPOLUPRÁCE  
akad. arch. Miloslav Chaloupka

DATUM  
prosinec 2023

MĚŘÍTKO

ČÍSLO VÝKRESU  
04



**NOVOSTAVBA MULTIFUNKČNÍHO OBJEKTU**, p. č. 157/50, p. č. 157/52, p. č. 157/163, k. ú. Spoji [717851]

**SITUACE ŠIRŠÍCH VZTAHŮ**

ZADAVATEL  
Správa obce Spoji

NÁVRH  
Ing. arch. Lucie Malátová

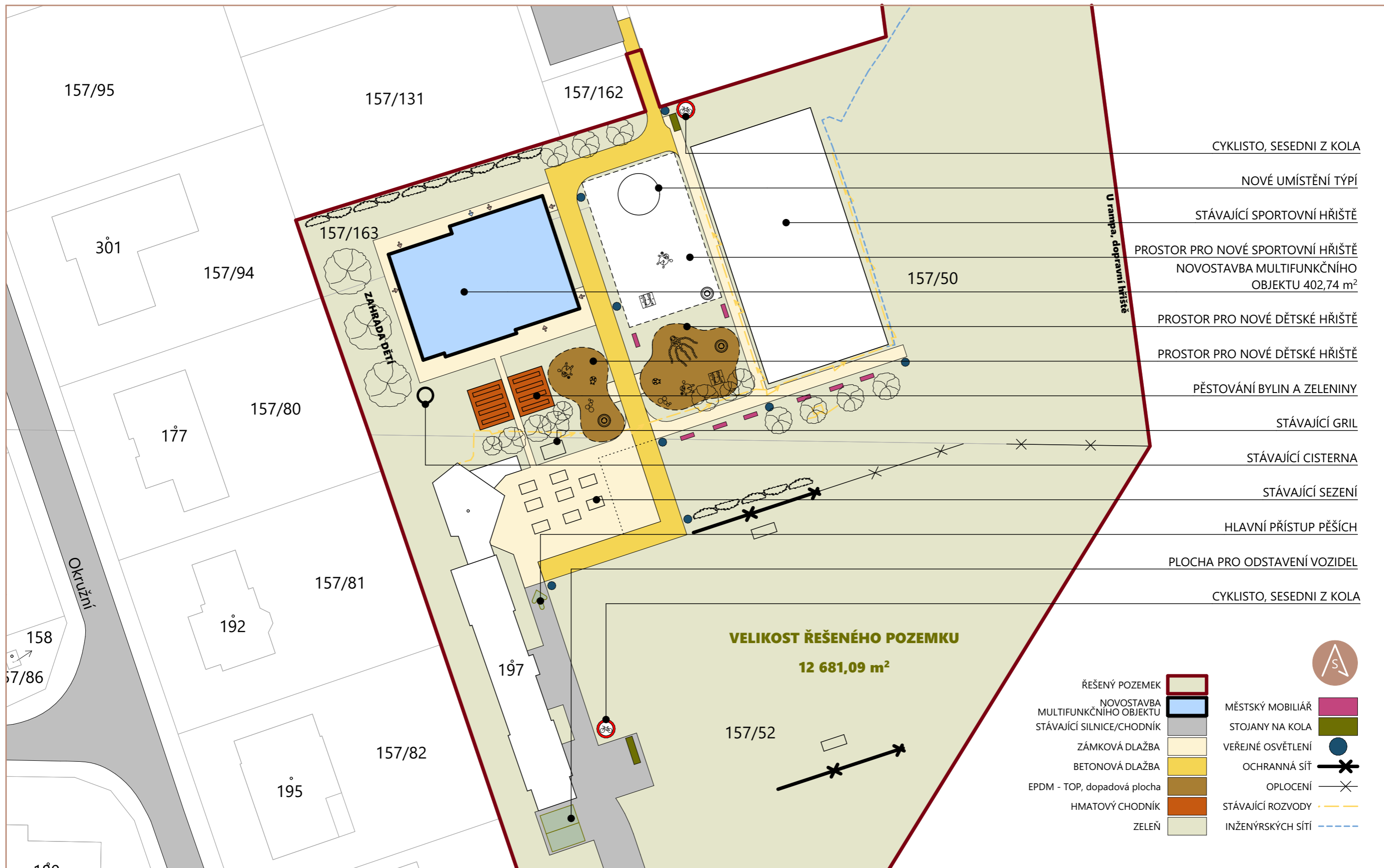


SPOLUPRÁCE  
akad. arch. Miloslav Chaloupka

DATUM  
prosinec 2023

MĚŘÍTKO  
1:1000

ČÍSLO VÝKRESU  
05



NOVOSTAVBA MULTIFUNKČNÍHO OBJEKTU, p. č. 157/50, p. č. 157/52, p. č. 157/163, k. ú. Spočil [717851]

SITUACE S VYUŽITÍM PLOCH

ZADAVATEL  
Správa obce Spočil

NÁVRH  
Ing. arch. Lucie Malátová



SPOLUPRÁCE  
akad. arch. Miloslav Chaloupka

DATUM  
prosinec 2023

MĚŘÍTKO  
1:500

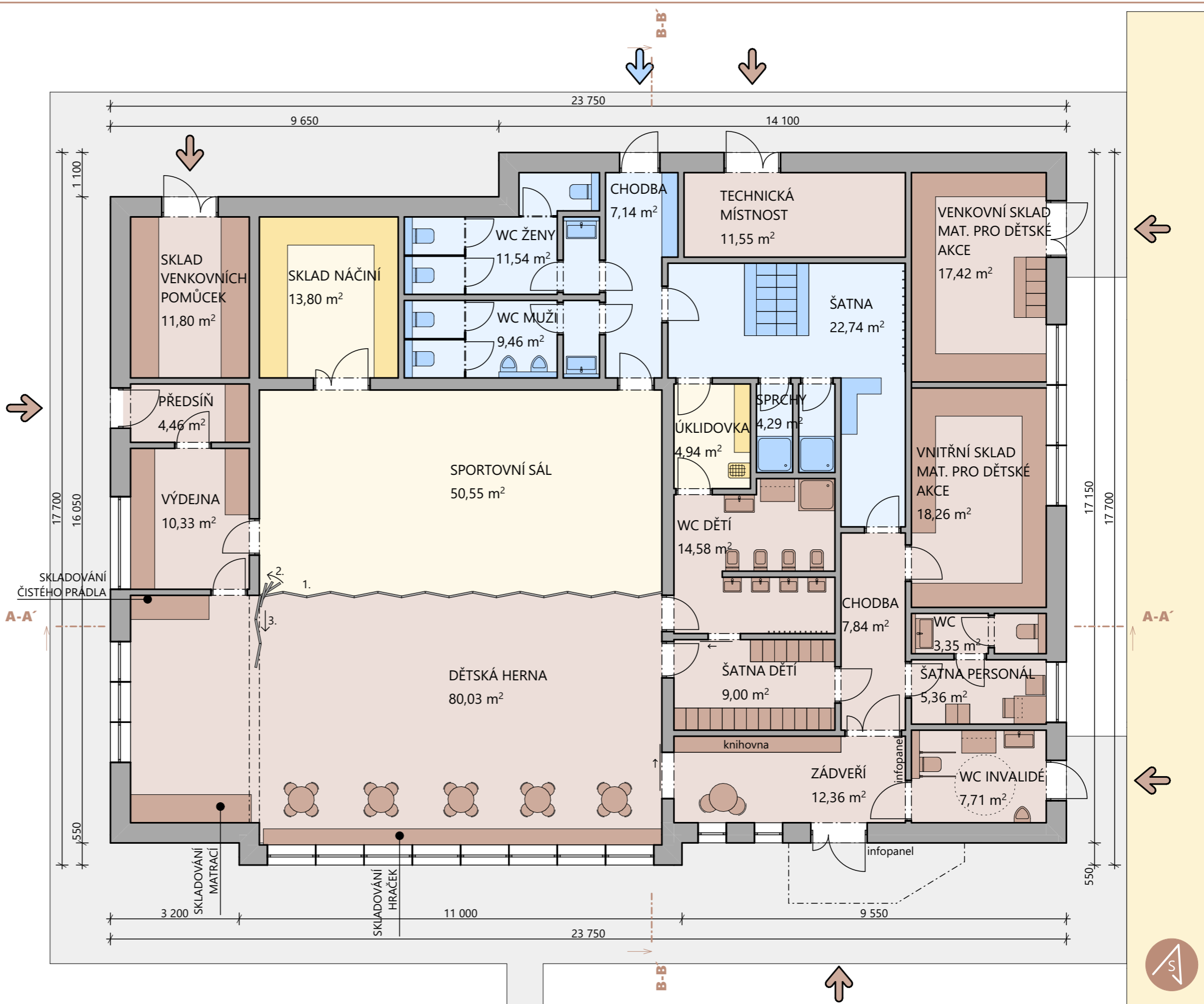
ČÍSLO VÝKRESU  
06

TABULKA MÍSTNOSTÍ 1.NP

VYUŽITÍ Č.	NÁZEV MÍSTNOSTI	PLOCHA (m <sup>2</sup> )
<b>01 způsobilé výdaje</b>		
01	ZÁDVEŘÍ	12,36
02	WC INVALIDÉ	7,71
03	ŠATNA PERSONÁL	5,36
04	WC	3,35
05	VNITŘNÍ SKLAD MAT. PRO DĚTSKÉ AKCE	18,26
06	VENKOVNÍ SKLAD MAT. PRO DĚTSKÉ AKCE	17,42
07	CHODBA	7,84
08	ŠATNA DĚTÍ	9,00
09	WC DĚTÍ	14,58
10	DĚTSKÁ HERNA	80,03
11	VÝDEJNA	10,33
12	PŘEDSÍŇ	4,46
13	SKLAD VENKOVNÍCH POMŮCEK	11,80
14	TECHNICKÁ MÍSTNOST	11,55
		<b>214,04 m<sup>2</sup></b>
<b>02 nezpůsobilé výdaje</b>		
15	ŠATNA	22,74
16	SPRCHY	4,29
17	CHODBA	7,14
18	WC MUŽI	9,46
19	WC ŽENY	11,54
		<b>55,16 m<sup>2</sup></b>
<b>03 společně užívané prostory</b>		
20	ÚKLIDOVKA	4,94
21	SPORTOVNÍ SÁL	50,55
22	SKLAD NÁČINÍ	13,80
		<b>69,29 m<sup>2</sup></b>
		<b>338,49 m<sup>2</sup></b>

ZÁKLADNÍ ÚDAJE STAVBY

Zastavěná plocha 402,74 m<sup>2</sup>  
 Užitná plocha 337,99 m<sup>2</sup>  
 Obestavěný prostor 1962,42 m<sup>3</sup>



NOVOSTAVBA MULTIFUNKČNÍHO OBJEKTU, p. č. 157/50, p. č. 157/52, p. č. 157/163, k. ú. Spojl [717851]

PŮDORYS 1.NP

ZADAVATEL  
Správa obce Spojl

NÁVRH  
Ing. arch. Lucie Malátová

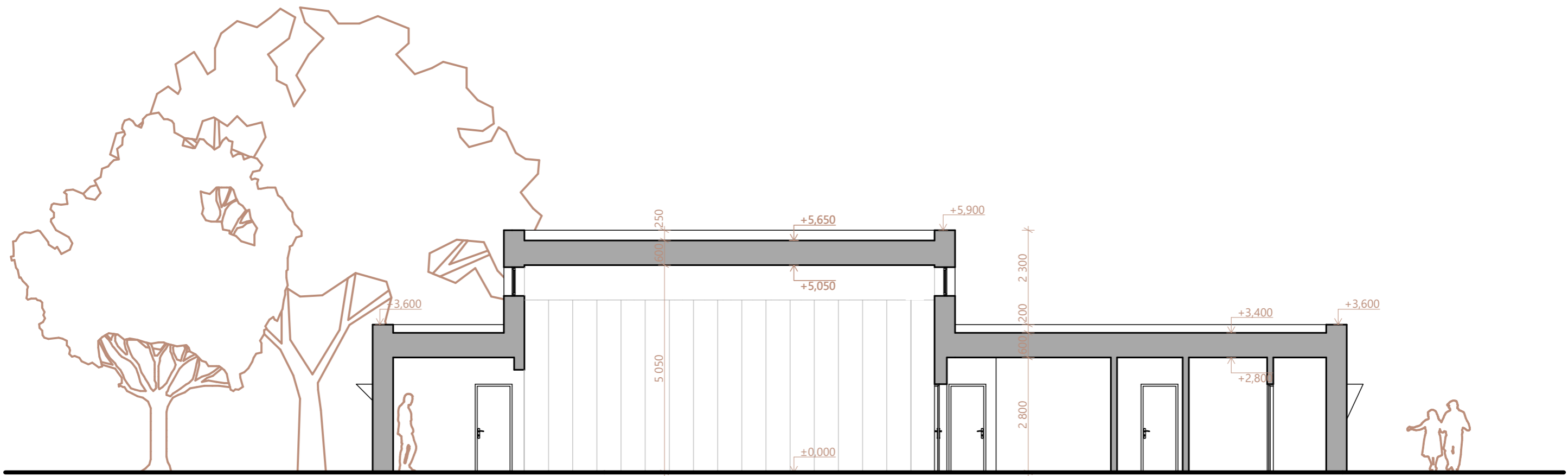


SPOLUPRÁCE  
akad. arch. Miloslav Chaloupka

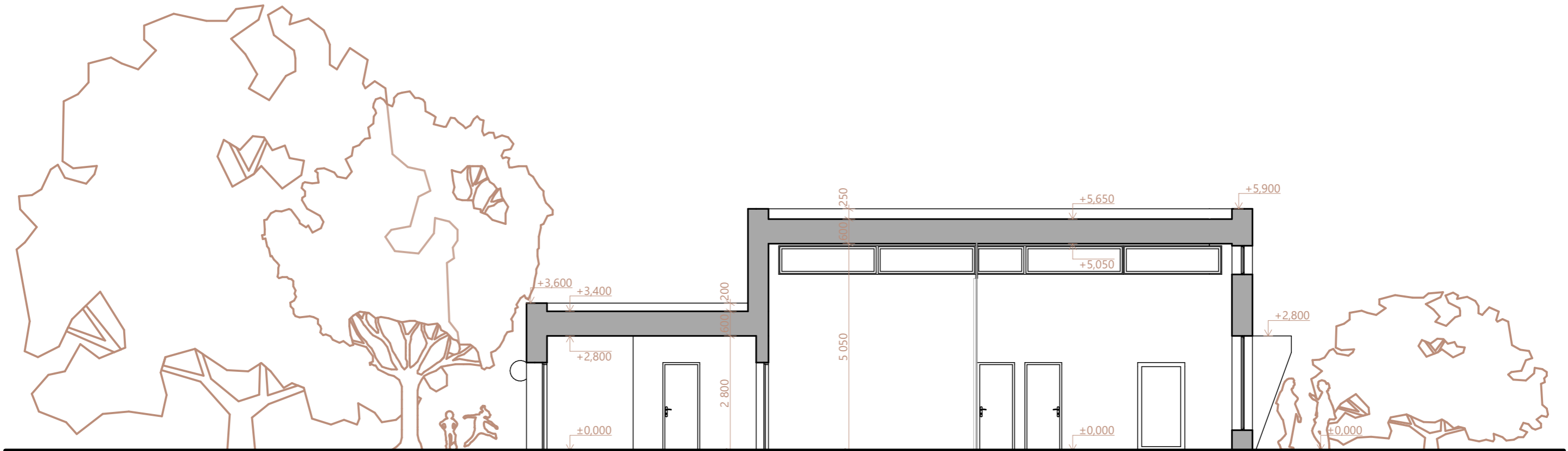
DATUM  
prosinec 2023

MĚŘÍTKO  
1:100

ČÍSLO VÝKRESU  
07



ŘEZ A-A'



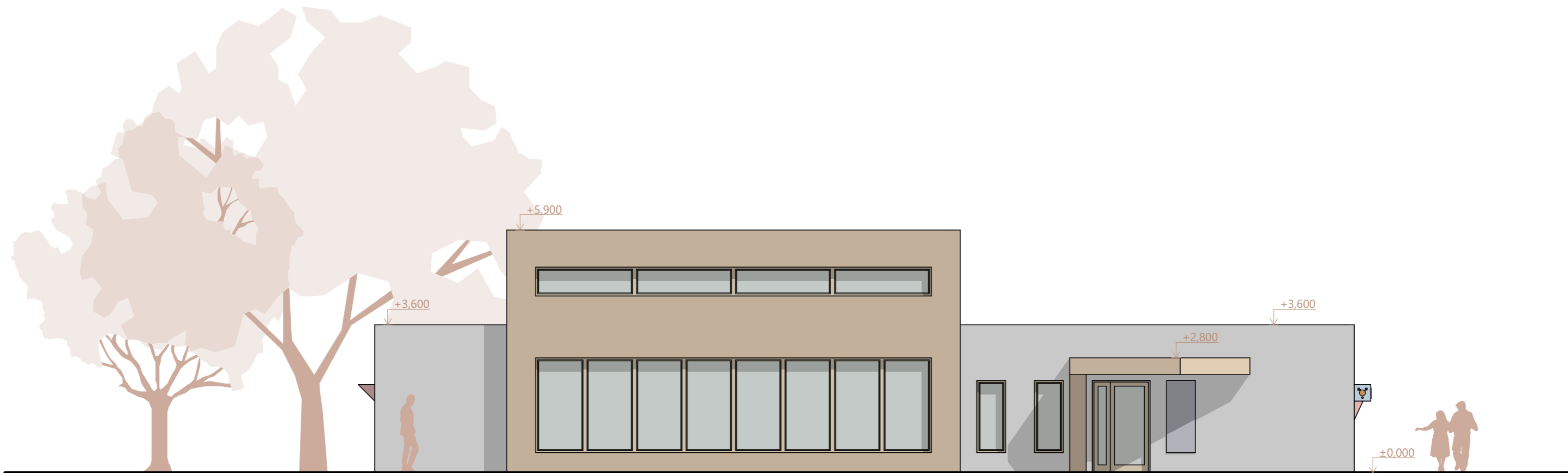
ŘEZ B-B'

NOVOSTAVBA MULTIFUNKČNÍHO OBJEKTU, p. č. 157/50, p. č. 157/52, p. č. 157/163, k. ú. Spojil [717851]

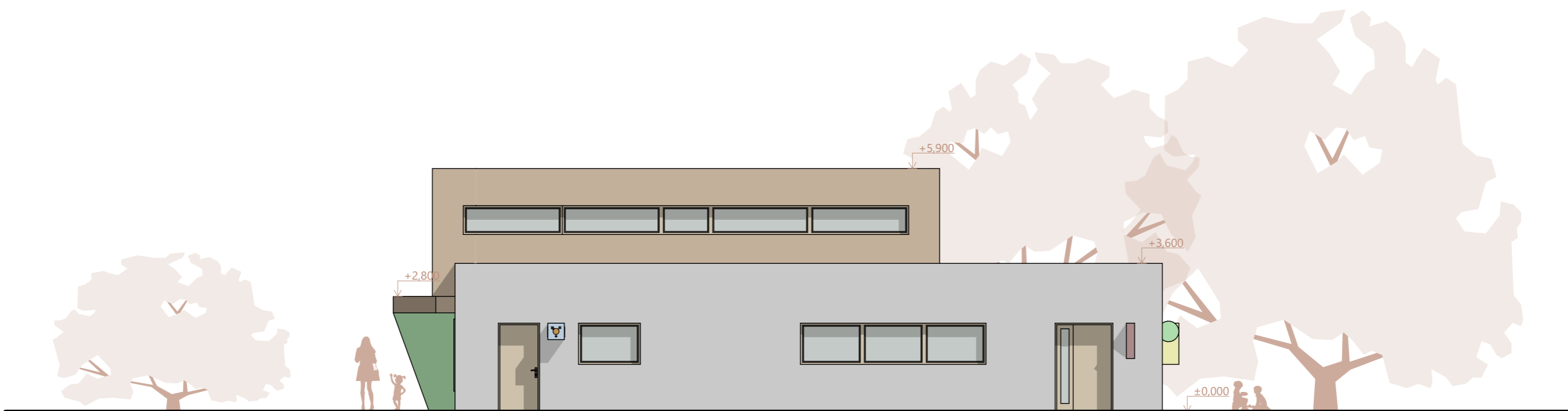
ŘEZY

ZADAVATEL Správa obce Spojil	NÁVRH Ing. arch. Lucie Malátová		SPOLUPRÁCE akad. arch. Miloslav Chaloupka	DATUM prosinec 2023	MĚŘÍTKO 1:100	ČÍSLO VÝKRESU 08
---------------------------------	------------------------------------	---	--	------------------------	------------------	---------------------





JIŽNÍ POHLED



VÝCHODNÍ POHLED

NOVOSTAVBA MULTIFUNKČNÍHO OBJEKTU, p. č. 157/50, p. č. 157/52, p. č. 157/163, k. ú. Spojil [717851]

JIŽNÍ A VÝCHODNÍ POHLED

ZADAVATEL

Správa obce Spojil

NÁVRH

Ing. arch. Lucie Malátová



SPOLUPRÁCE

akad. arch. Miloslav Chaloupka

DATUM

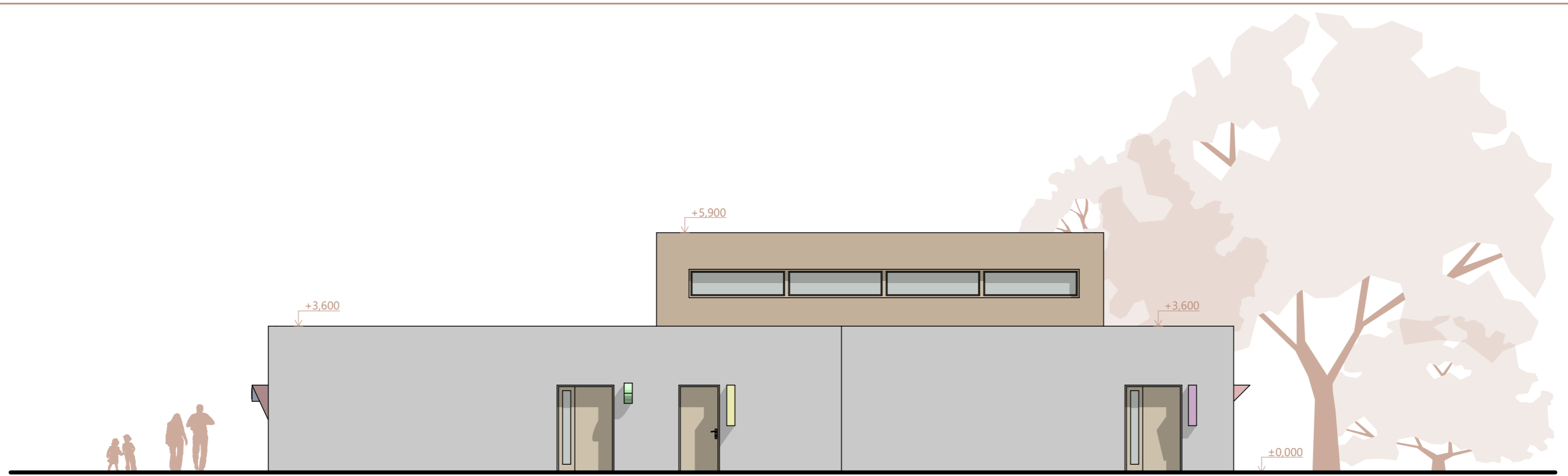
prosinec 2023

MĚŘÍTKO

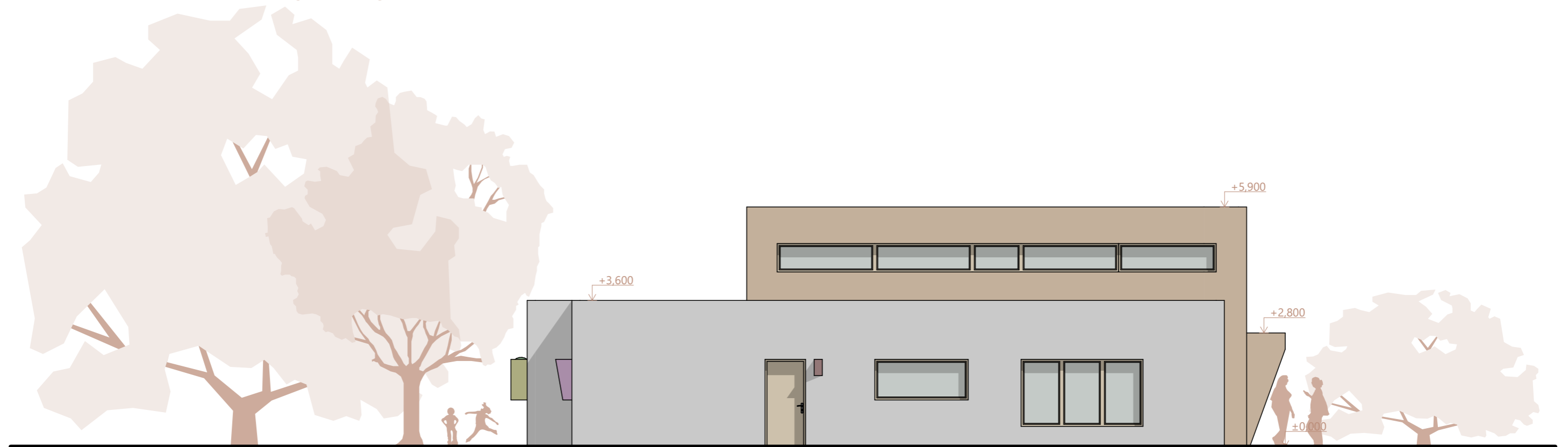
1:100

ČÍSLO VÝKRESU

09



SEVERNÍ POHLED



ZÁPADNÍ POHLED

NOVOSTAVBA MULTIFUNKČNÍHO OBJEKTU, p. č. 157/50, p. č. 157/52, p. č. 157/163, k. ú. Spojil [717851]

SEVERNÍ A ZÁPADNÍ POHLED

ZADAVATEL  
Správa obce Spojil

NÁVRH  
Ing. arch. Lucie Malátová



SPOLUPRÁCE  
akad. arch. Miloslav Chaloupka

DATUM  
prosinec 2023

MĚŘÍTKO  
1:100

ČÍSLO VÝKRESU  
10



NOVOSTAVBA MULTIFUNKČNÍHO OBJEKTU, p. č. 157/50, p. č. 157/52, p. č. 157/163, k. ú. Spojil [717851]

VIZUALIZACE

ZADAVATEL

Správa obce Spojil

NÁVRH

Ing. arch. Lucie Malátová



SPOLUPRÁCE

akad. arch. Miloslav Chaloupka

DATUM

prosinec 2023

MĚŘÍTKO

ČÍSLO VÝKRESU

11



NOVOSTAVBA MULTIFUNKČNÍHO OBJEKTU, p. č. 157/50, p. č. 157/52, p. č. 157/163, k. ú. Spojil [717851]

VIZUALIZACE

ZADAVATEL

Správa obce Spojil

NÁVRH

Ing. arch. Lucie Malátová



SPOLUPRÁCE

akad. arch. Miloslav Chaloupka

DATUM

prosinec 2023

MĚŘÍTKO

ČÍSLO VÝKRESU

12